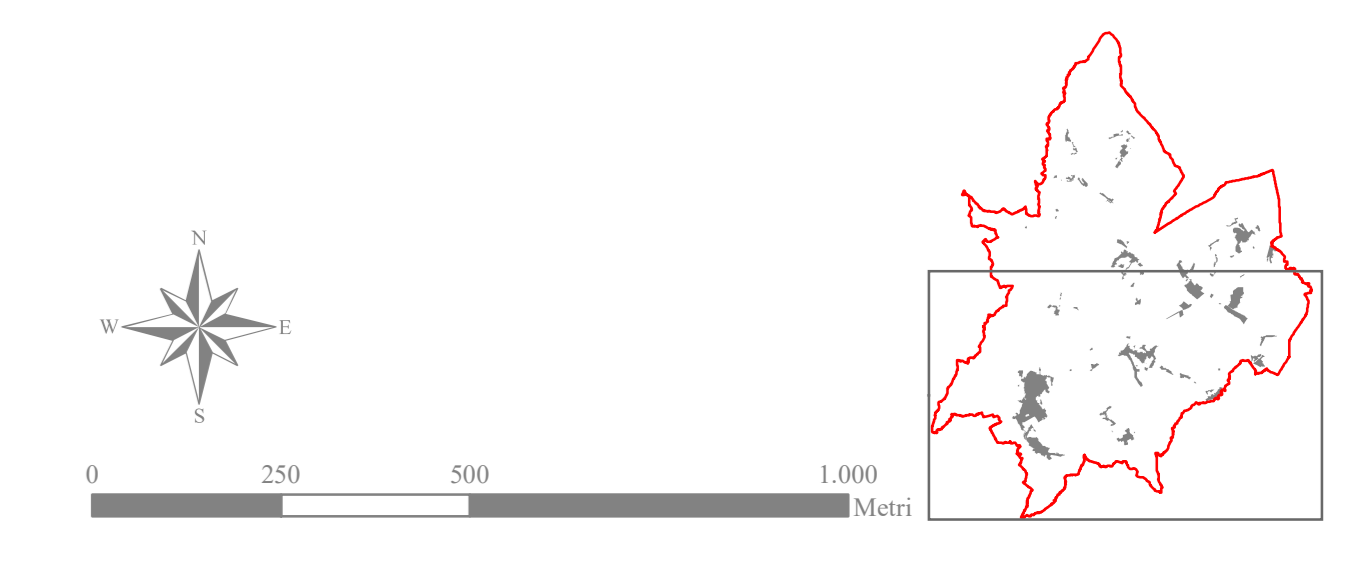

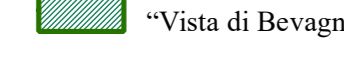
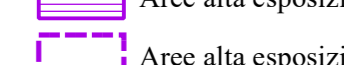


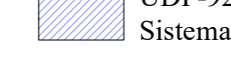



**Regione dell'Umbria - Provincia di Perugia**  
**Comune di Gualdo Cattaneo**  
**Variente generale P.R.G. Parte Strutturale**  
in attuazione della L.R. n. 12/2015  
 in attuazione dell'art. 26 L.R. n. 13/2009 e art. 71 L.R. n. 12/2013  
 convenzione stipulata con la Provincia di Perugia  
 (D.G.P. N. 24/2011 e D.G.P. N. 46/2013)

Oggetto: **SISTEMI PAESAGGISTICI** Elaborato: **5B**

Data: **febbraio 2024 - elaborato conforme alla D.D.R. n. 439 del 16/01/2024** Scala: **1:10.000**

Area Urbanistica, Edilizia e S.E. - Comune di Gualdo Cattaneo	Gruppo di lavoro: Responsabile: Collaboratori: Riduzione e Consulenza Generale dell'Ufficio Tecnico: Supporto cartografico:	Arch. Luciano Fabbrini Geom. Mico Azzarelli Geom. Marco Landri P.A. Stefano Pichi Arch. Maria Rosaria Vincello OSA Studio Associato Dott. Agr. Carlo Sportulano
---	---	---



- Legenda**
-  Confine comunale
  -  Macroarea - Ambito degli insediamenti esistenti e delle ZAUNI
  -  Rete idrografica
  -  Viabilità storica
  -  Cerni e fascia di rispetto
  -  Coni visuali
  -  Ambiti interessati dal cono da decreto ministeriale n. 9, Perugia, D.M. 10.05.1957 - Giardino Carducci (conservazione) - PTCP
  -  Ambiti interessati dal cono da documentazione fotografica n. 3, "Vista di Bevagna" (conservazione parziale) - PTCP
  -  Aree alta esposizione panoramica
  -  Aree alta esposizione panoramica - fascia di rispetto 350 m
- Unità di Paesaggio definite dal PTCP**
-  Limiti delle Unità di Paesaggio definite dal PTCP
- Unità di Paesaggio definite dal PRG**
-  UDP-77 - Basse colline dell'Alta Valle del Paglia  
Sistema collinare - Controllo del paesaggio in evoluzione
  -  UDP-79 - Colline di Bastardo e Giano dell'Umbria  
Sistema collinare - Controllo del paesaggio in evoluzione
  -  UDP-80 - Monti Martani  
Sistema montano - Valorizzazione del paesaggio in conservazione
  -  UDP-80A - Monti Martani  
Sistema montano - Valorizzazione del paesaggio in conservazione
  -  UDP-82 - Colline tra Collazzone e Grami  
Sistema collinare - Controllo del paesaggio in evoluzione
  -  UDP-90 - Colline tra Bettona e Gualdo Cattaneo  
Sistema collinare - Valorizzazione del paesaggio in conservazione
  -  UDP-90A - Colline tra Bettona e Gualdo Cattaneo  
Sistema collinare - Valorizzazione del paesaggio in conservazione
  -  UDP-90B - Colline tra Bettona e Gualdo Cattaneo  
Sistema collinare - Valorizzazione del paesaggio in conservazione
  -  UDP-92 - Basse Colline di Todi  
Sistema collinare - Valorizzazione del paesaggio in conservazione
  -  UDP-93 - Valle del Paglia  
Sistema di pianura e vallivo - Qualificazione del paesaggio in alta trasformazione
  -  UDP-94 - Colline della Valle del Paglia  
Sistema collinare - Controllo del paesaggio in evoluzione
  -  UDP-95 - Basse Colline dei Martani  
Sistema collinare - Qualificazione del paesaggio in alta trasformazione