



Regione dell'Umbria - Provincia di Perugia
Comune di Gualdo Cattaneo

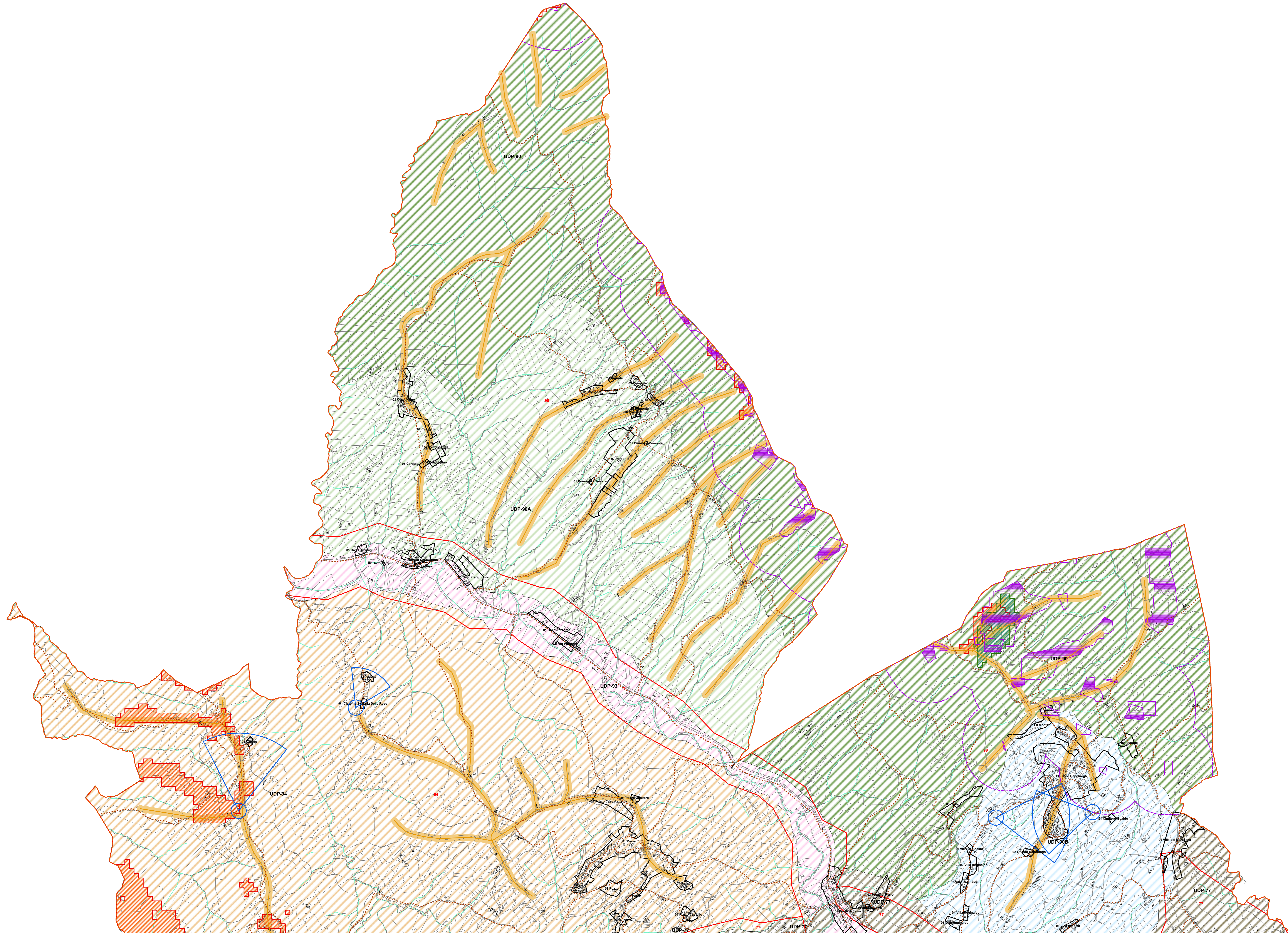
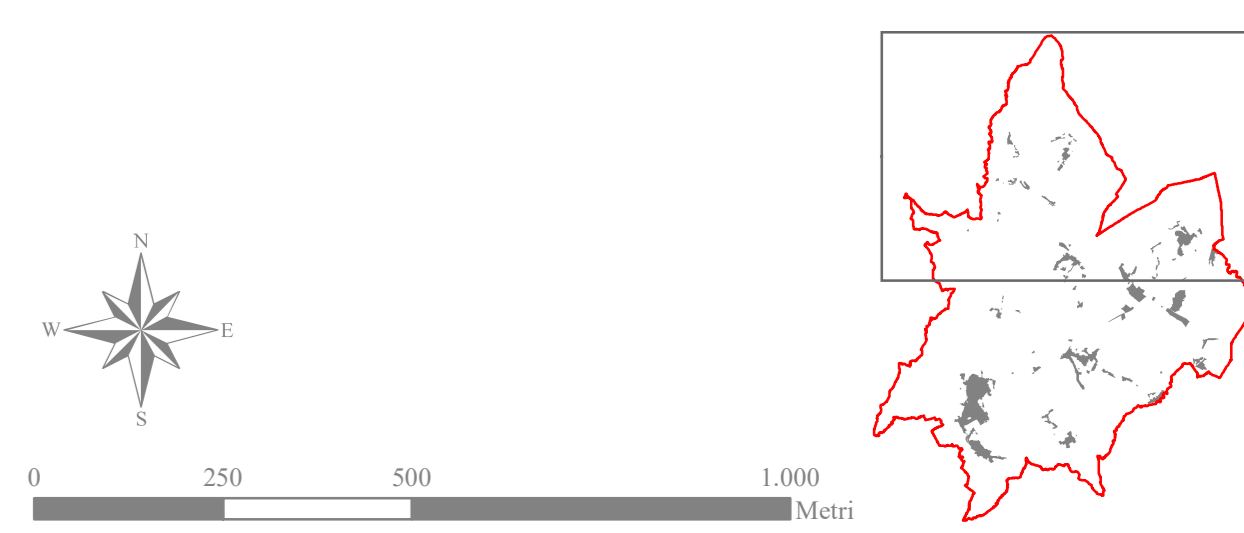
Variente generale P.R.G. Parte Strutturale

in attuazione della L.R. 1/2015
a sensi della L.R. 1/2015
Atto di indirizzo art. 26 L.R. 1/2015 e art. 77 L.R. 1/2015
convenzione stipulata con la Provincia di Perugia
(D.G.P. N. 24/2011 e D.G.P. N. 46/2013)

Oggetto: **SISTEMI PAESAGGISTICI** Elaborato: **5A**

Data: febbraio 2024 - elaborato conforme alla D.D.R. n. 439 del 16/01/2024 Scala: 1:10.000

Gruppo di lavoro:
Anno Urbanistica, Edilizia e S.E. - Comune di Gualdo Cattaneo
Responsabile:
Arch. Leonardo Fabretti
Collaboratori:
Geom. Mico Azzarelli
Geom. Marco Lombrini
P.A. Stefano Piuhi
Arch. Maria Rosaria Vincello
OSIA Studio Associato
Reduzione e Consulenza Generale dell'Ufficio Tecnico:
Supporto cartografico:
Dott. Agr. Carlo Sportulano



Legenda

- Confine comunale
- Macroarea - Ambito degli insediamenti esistenti e delle ZAUNI
- Rete idrografica
- Viabilità storica
- Critini e fascia di rispetto
- Conti visuali
- Ambiti interessati dal cono da decreto ministeriale n. 9, Perugia, D.M. 10.05.1957 - Giardino Carducci (conservazione) - P.T.C.P.
- Ambiti interessati dal cono da documentazione fotografica n. 3, "Vista di Bevagna" (conservazione parziale) - P.T.C.P.
- Aree alta esposizione panoramica
- Aree alta esposizione panoramica - fascia di rispetto 350 m

Unità di Paesaggio definite dal P.T.C.P.

- Limiti delle Unità di Paesaggio definite dal P.T.C.P.

Unità di Paesaggio definite dal P.R.G.

- UDP-77 - Basse colline dell'Alta Valle del Paglia
Sistema collinare - Controllo del paesaggio in evoluzione
- UDP-79 - Colline di Bastardo e Giano dell'Umbria
Sistema collinare - Controllo del paesaggio in evoluzione
- UDP-80 - Monti Martani
Sistema montano - Valorizzazione del paesaggio in conservazione
- UDP-80A - Monti Martani
Sistema montano - Valorizzazione del paesaggio in conservazione
- UDP-82 - Colline tra Collazzone e Grami
Sistema collinare - Controllo del paesaggio in evoluzione
- UDP-90 - Colline tra Bettona e Gualdo Cattaneo
Sistema collinare - Valorizzazione del paesaggio in conservazione
- UDP-90A - Colline tra Bettona e Gualdo Cattaneo
Sistema collinare - Valorizzazione del paesaggio in conservazione
- UDP-90B - Colline tra Bettona e Gualdo Cattaneo
Sistema collinare - Valorizzazione del paesaggio in conservazione
- UDP-92 - Basse Colline di Todi
Sistema collinare - Valorizzazione del paesaggio in conservazione
- UDP-93 - Valle del Paglia
Sistema di pianura e vallivo - Qualificazione del paesaggio in alta trasformazione
- UDP-94 - Colline della Valle del Paglia
Sistema collinare - Controllo del paesaggio in evoluzione
- UDP-95 - Basse Colline dei Martani
Sistema collinare - Qualificazione del paesaggio in alta trasformazione