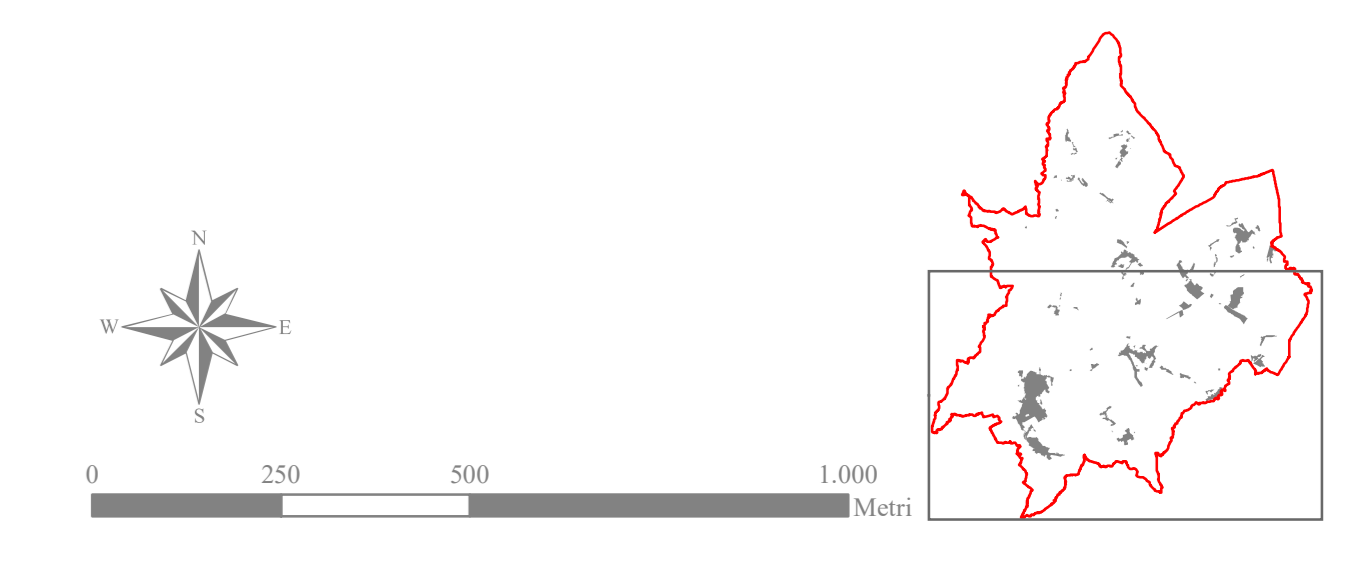

Regione dell'Umbria - Provincia di Perugia
Comune di Gualdo Cattaneo
Variente generale P.R.G. Parte Strutturale
in attuazione della L.R. n. 1/2015
 in attuazione dell'art. 26 L.R. n. 13/2009 e art. 71 L.R. n. 12/2013
 convenzione stipulata con la Provincia di Perugia
 (D.G.P. n. 24/2011 e D.G.P. n. 46/2012)

Oggetto: **CARTA GEOLOGICA** Elaborato: **8B**

Data: febbraio 2024 - elaborato conforme alla D.D.R. n. 439 del 16/01/2024 Scale: 1:10.000

Gruppo di lavoro:
 Ansa Urbanistica, Edilizia e S.E. - Comune di Gualdo Cattaneo
 Responsabile: Arch. Luciano Fabbrini
 Collaboratori: Geom. Mico Azzarelli, Geom. Marco Lombrini, P.A. Stefano Piuhi, Arch. Maria Rosaria Vincello, OSA Studio Associato
 Riduzione e Consulenza Generale dell'Ufficio Tecnico: OSA Studio Associato
 Supporto cartografico: Dott. Agr. Carlo Sportellano



Legenda
Fonte Cartografia geologica vettoriale della Regione Umbria

- Cava attiva
- Cava inattiva
- Miniera inattiva
- Sondaggio esplorativo o prova penetrometrica
- Sorgente
- strati dritti
- strati orizzontali
- strati verticali
- strati reversi
- strati a polarità non definita
- Condese morenico terminale o laterale
- Crinale affilato
- Orlo di scarpata
- Faglia
- Faglia con prevalente componente trascorrente (destra)
- Faglia con prevalente componente trascorrente (sinistra)
- Faglia diretta
- Faglia inversa o sovraccorciamento
- Picco isolato o cuscuzolo
- Piccola frana o gruppo di piccole frane non cartografabili
- Traccia di superficie assiale di anticlinale con asse inclinato
- Traccia di superficie assiale di sinclinale con asse inclinato
- Conode alluvionale
- Deformazione gravitativa superficiale
- b - Depositi antropici
- s_1a - Deposito di frana antica
- s_1b - Deposito di frana quiescente
- s_3a - Detriti di falda
- s_3b - Detriti di falda
- b - Depositi alluvionali
- b_n1 - Depositi alluvionali terrazzati
- b_2 - Depositi colluviali
- b_2t - Terre rosse in depressioni carsiche
- TOD_2 - Sottistema di S. Maria di Ciciliano
- TOD_2b - Litofacies di Madonna dei Rugni
- TOD_3 - Sottistema di Acquasparta
- TOD_3a - Sottistema di Acquasparta - Litofacies a travertino
- SVU_a - Unità di Bevagna
- MUM_1 - Marnoso arenacea umbra - Membro di Casa Spertaglia
- MUM_2 - Marnoso arenacea umbra - Membro di Monte Casale
- MUM_3 - Marnoso arenacea umbra - Membro di Vesina
- MUM_4b - Marnoso arenacea umbra - Membro di Bettona - Litofacies arenacea
- SCH - Schlier
- BIS - Bisciaro
- SCC - Scaglia Cinerea
- VAS - Scaglia Variegata
- SAA - Scaglia Rossa
- SBI - Scaglia Bianca
- FUC - Marne a Fuocidi
- MAL - Malsica
- CDU - Calcari Diapriggi
- POD - Calcari e marne a Pondera
- RSA - Rosso Ammonitico
- COI - Corniola
- MAS - Calcare massiccio