



Regione dell'Umbria - Provincia di Perugia
Comune di Gualdo Cattaneo

Variante generale P.R.G. Parte Strutturale

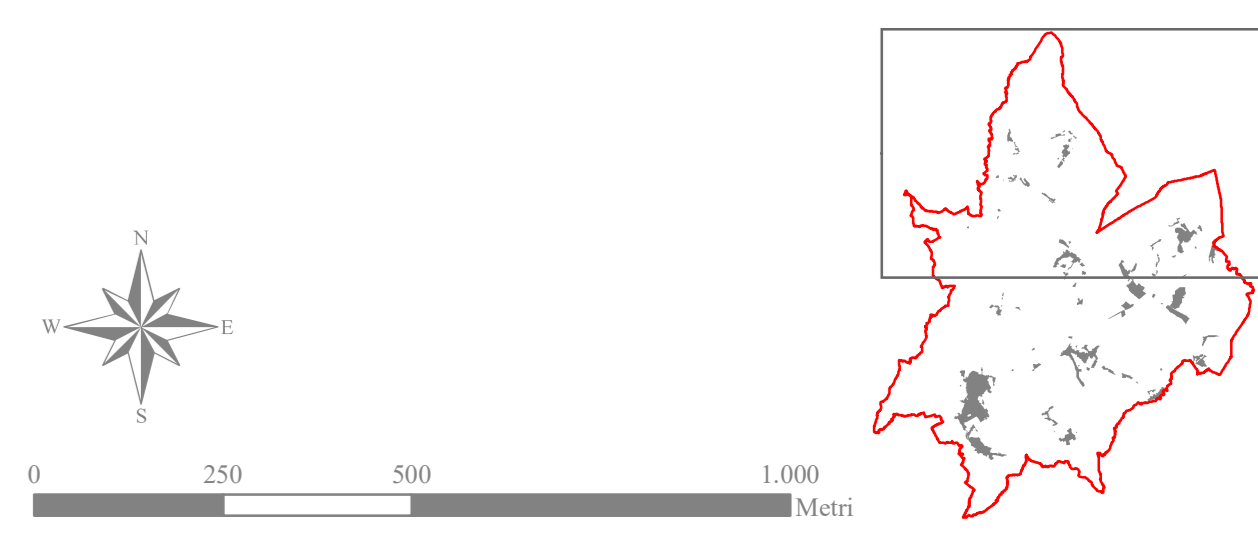
in attuazione della L.R. 1/2015
Attrezzatura art. 26 L.R. 1/2009 e art. 71 L.R. 1/2013
convenzione stipulata con la Provincia di Perugia
(D.G.P. N. 24/2011 e D.G.P. N. 46/2013)

Oggetto: **CARTA GEOLOGICA** Elaborato: **8A**

Data: febbraio 2024 - elaborato conforme alla D.D.R. n. 439 del 16/01/2024 Scala: 1:10.000

Gruppo di lavoro:
Anno Urbanistica, Edilizia e S.E. - Comune di Gualdo Cattaneo
Responsabile:
Collaboratori:
Redazione e Consulenza Generale dell'Ufficio Tecnico:
Supporto cartografico:

Arch. Liviano Fabretti
Geom. Mico Azarelli
Geom. Marco Lombrini
P.A. Stefano Piuhi
Arch. Maria Rosaria Vinicelli
GIS Studio Associato
Dott. Agr. Carlo Sportulano



Legenda
Fonte Cartografia geologica vettoriale della Regione Umbria

- Cava attiva
- Cava inattiva
- Miniera inattiva
- Sondaggio esplorativo o prova penetrometrica
- Sorgente
- ◇ strati dritti
- ┆ strati orizzontali
- ┆ strati verticali
- ◇ strati rovesci
- ◇ strati a polarità non definita
- Condens morenico terminale o laterale
- Crinale affilato
- Orlo di scarpata
- Faglia
- Faglia con prevalente componente trascorrente (destra)
- Faglia con prevalente componente trascorrente (sinistra)
- Faglia diretta
- Faglia inversa o sovraccorciamento
- ▲ Picco isolato o cuneozolo
- ▲ Piccola frana o gruppo di piccole frane non cartografabili
- Traccia di superficie assiale di anticlinale con asse inclinato
- Traccia di superficie assiale di sinclinale con asse inclinato
- Conode alluvionale
- Deformazione gravitativa superficiale
- b - Depositi antropici
- s_1a - Deposito di frana antica
- s_1b - Deposito di frana quiescente
- s_3a - Detriti di falda
- s_3b - Detriti di falda
- b - Depositi alluvionali
- b_n1 - Depositi alluvionali terrazzati
- b_2 - Depositi colluviali
- b_2i - Terre rosse in depressioni carsiche
- TOD_2 - Subistema di S. Maria di Ciciliano
- TOD_2b - Litofacies di Madonna dei Rugni
- TOD_3 - Subistema di Acquasparta
- TOD_3a - Subistema di Acquasparta - Litofacies a travertino
- SVU_a - Unità di Bevagna
- MUM_1 - Marnoso arenacea umbra - Membro di Casa Spertaglia
- MUM_2 - Marnoso arenacea umbra - Membro di Monte Casale
- MUM_3 - Marnoso arenacea umbra - Membro di Vesina
- MUM_4b - Marnoso arenacea umbra - Membro di Bettona - Litofacies arenacea
- SCH - Schlier
- BIS - Bisciaro
- SCC - Scaglia Cinerea
- VAS - Scaglia Variegata
- SAA - Scaglia Rossa
- SBI - Scaglia Bianca
- FUC - Marni a Fuocidi
- MAI - Malsica
- CDU - Calcari Diapriggi
- POD - Calcari e marni a Pondonia
- RSA - Rosso Ammonitico
- COI - Corniola
- MAS - Calcare massiccio

