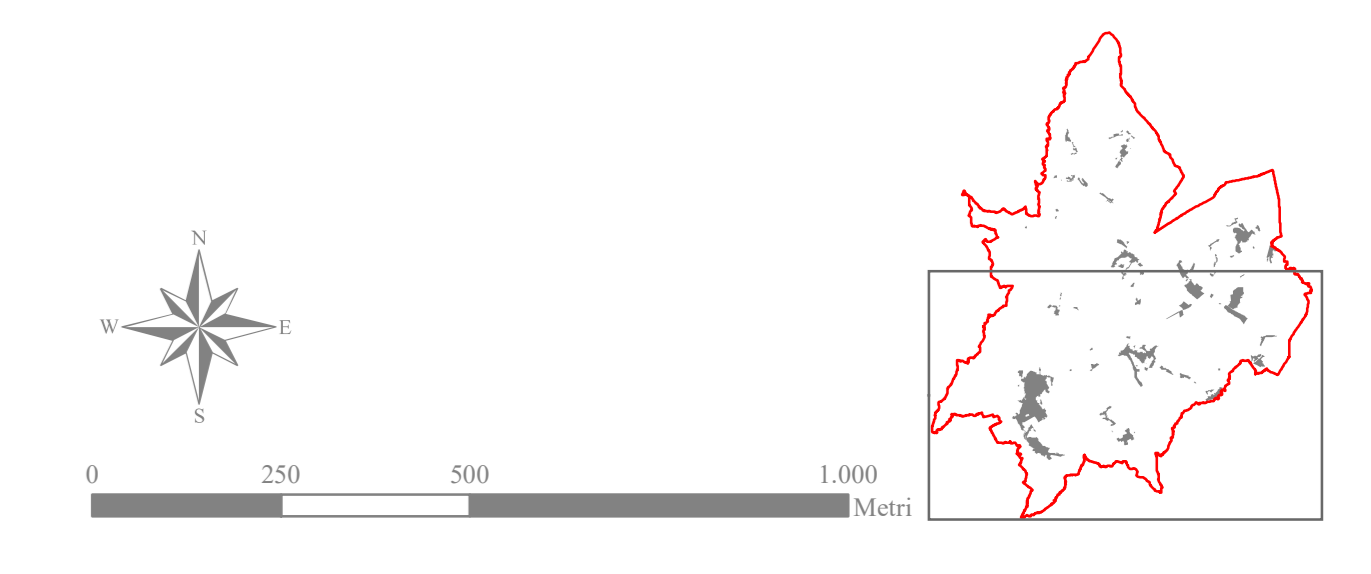

Regione dell'Umbria - Provincia di Perugia
Comune di Gualdo Cattaneo
Variante generale P.R.G. Parte Strutturale
in attuazione della L.R. 1/2015
 in attuazione art. 26 L.R. 13/2009 e art. 71 L.R. 12/2013
 convenzione stipulata con la Provincia di Perugia
 (D.G.P. N. 24/2011 e D.G.P. N. 46/2013)

Oggetto: **CARTA ZONING GEOLOGICO TECNICO** Elaborato: **15B**

Data: **febbraio 2024 - elaborato conforme alla D.D.R. n. 439 del 16/01/2024** Scala: **1:10.000**

Gruppo di lavoro:
 Resp. Ufficio Urbanistica, Edilizia e S.E. - Comune di Gualdo Cattaneo
 Arch. Liviana Fabiani
 Geom. Mico Azzeletti
 Geom. Marco Landri
 P.A. Stefano Pichi
 Arch. Maria Rosaria Vincello
 GSA Studio Associato
 Dott. Agr. Carlo Sportulano
 Riduzione e Consulenza Generale dell'Ufficio Tecnico:
 Supporto cartografico:



- Legenda**
-  Confine comunale
 -  Macroarea - Ambito degli insediamenti esistenti e delle ZAUNI
 -  Rete idrografica
 -  Laghetti ed invasi
- Aree ad alta pericolosità geologica, idrogeologica ed idraulica**
-  Aree individuate dal PAI a rischio di frana elevata R3
 -  Aree individuate dal PAI come frane attive, quiescenti e pressante ed aree in frana nel progetto IFI - frane FRG3, frane PRG 2005
 -  Perimetrazione aree ammesse a consolidamento art. 61 DPR 330/2001
 -  Aree a rischio idrogeologico alto con vulnerabilità all'inquinamento degli acquiferi da alta ad estremamente elevata
 -  Fascia A (T=50) PAI Reticolo Secondario T. Puglia
 -  Fascia B (T=200) PAI Reticolo Secondario T. Puglia
 -  Aree a pericolosità per collasso invasi artificiali
 -  Aree a pericolosità idraulica elevata
 -  Situazione puntuali a potenziale rischio idraulico
 -  Zona di rispetto fissata a 200 m per i punti di captazione idropotabile art. 94 D.Lgs. 152/06
- Aree a media pericolosità geologica, idrogeologica ed idraulica**
-  Aree individuate dal PAI come frane inattive
 -  Aree esposte a rischio frana (PAI - IFI - PRG)
 -  Aree a rischio idrogeologico medio con vulnerabilità all'inquinamento agli acquiferi da media ad alta
- Aree a bassa pericolosità geologica, idrogeologica ed idraulica**
-  Aree a rischio idrogeologico basso con vulnerabilità all'inquinamento degli acquiferi basso o molto basso
 -  Fascia C (T=500) PAI Reticolo Secondario T. Puglia