



Regione dell'Umbria - Provincia di Perugia  
Comune di Gualdo Cattaneo

**Variante generale P.R.G. Parte Strutturale**

in senso della L.R. 1/2015  
Attuazione art. 26 L.R. 13/2009 e art. 77 L.R. 12/2013  
convenzione stipulata con la Provincia di Perugia  
(D.G.P. N. 24/2011 e D.G.P. N. 46/2013)

Oggetto:

**CARTA  
PERICOLOSITA' SISMICA**

Elaborato:

**16A**

Data:

febbraio 2024 - elaborato conforme  
alla D.D.R. n. 439 del 16/01/2024

Scala:

1:10.000

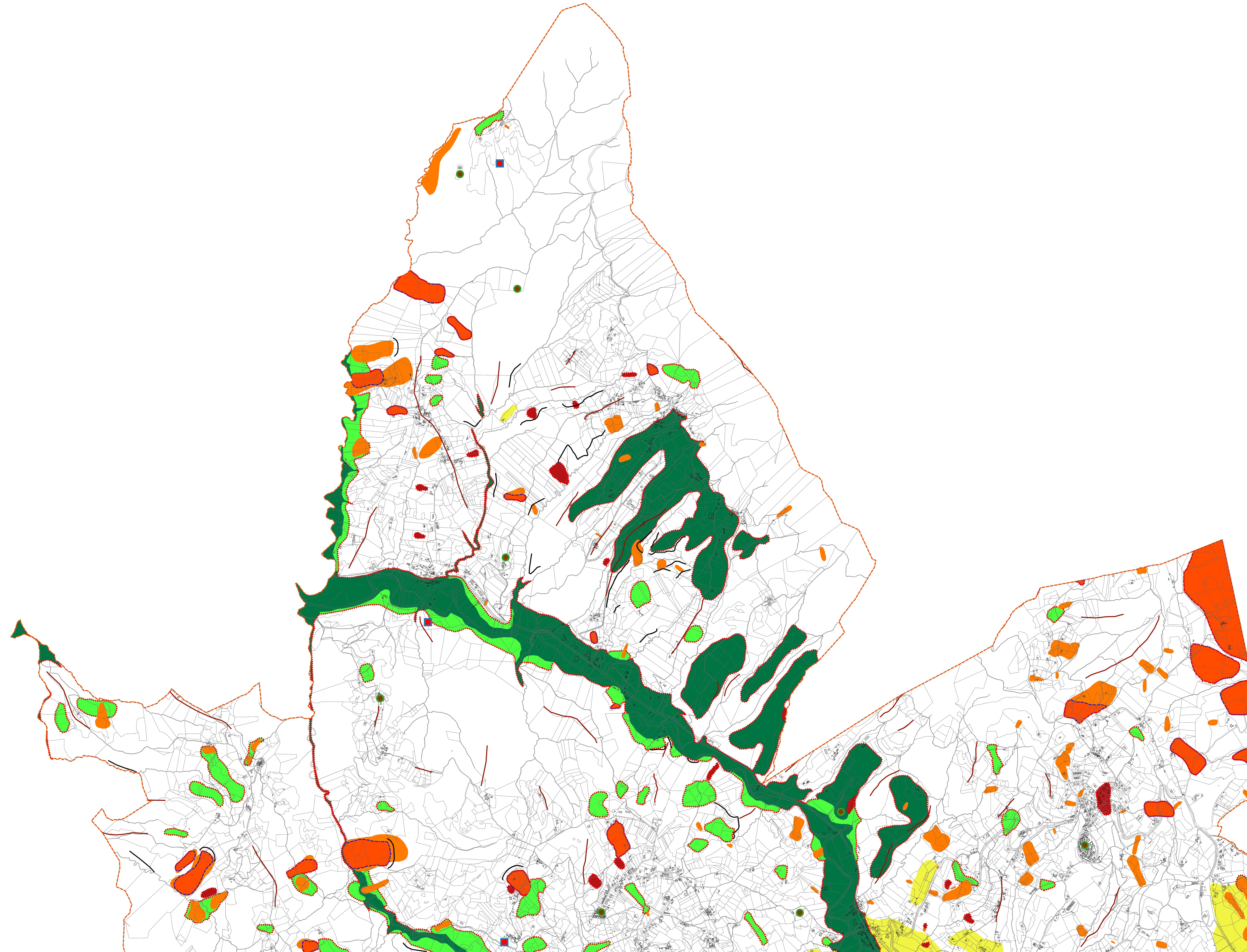
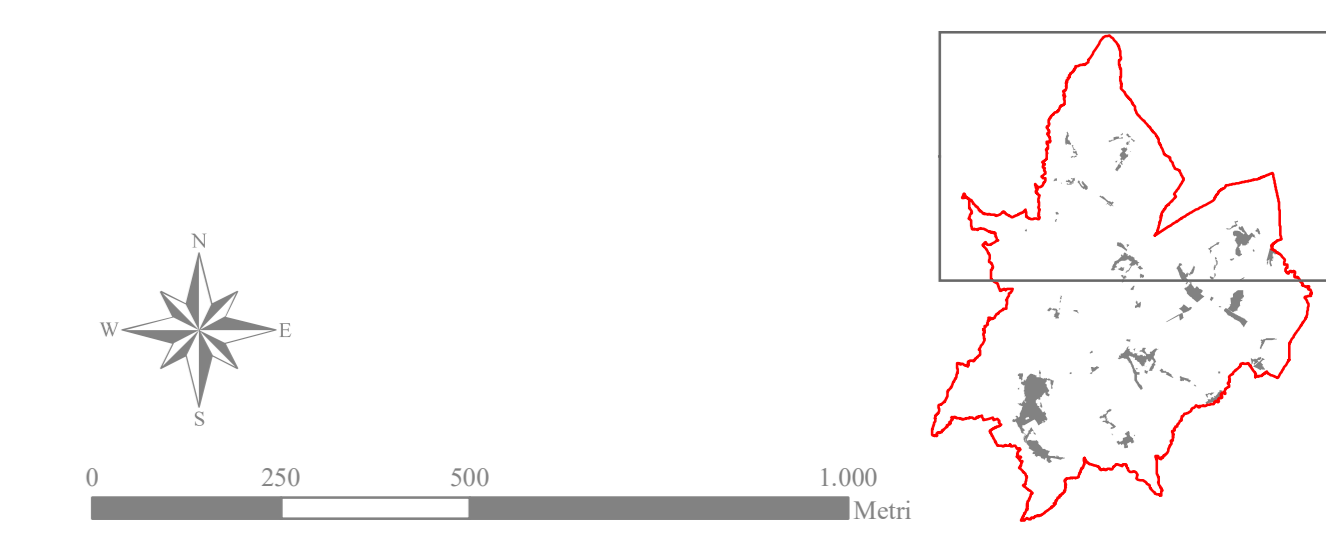
Gruppo di lavoro:  
Area Urbanistica, Edilizia e S.E. - Comune di Gualdo Cattaneo

Responsabile:  
Arch. Liviana Fabiani

Collaboratori:  
Geom. Mico Azzarelli  
Geom. Marco Lendini  
P.A. Stefano Piuhi  
Arch. Maria Rosaria Vincello  
CSA Studio Associato

Redazione e Consulenza Generale dell'Ufficio Tecnico:  
CSA Studio Associato

Supporto cartografico:  
Dot. Agr. Carlo Sportellano



**Legenda**

Confine comunale

**Elementi puntuali**

- 1 - Zone suscettibili di instabilità-Piccola zona caratterizzata da movimenti franosi attivi
- 13 - Zone stabili suscettibili di amplificazioni locali-Cocuzzolo

**Elementi lineari**

- 10 - Zone stabili suscettibili di amplificazioni locali-Linea di contatto tra litotipi con caratteristiche fisico-meccaniche molto diverse
- 11 - Zone stabili suscettibili di amplificazioni locali-Linea di ciglio con H>10m (compresa con parete subverticale)
- 12 - Zone stabili suscettibili di amplificazioni locali-Linea di crinale affilato

**Elementi areali**

- 1 - Zone suscettibili di instabilità - Aree caratterizzate da movimenti franosi attivi
- 2 - Zone suscettibili di instabilità - Aree caratterizzate da movimenti franosi quiescenti
- 3 - Zone suscettibili di instabilità - Aree potenzialmente franose o esposte a rischio di frana
- 4 - Zone suscettibili di instabilità - Aree con terreni di fondazione particolarmente scadenti
- 6 - Zone stabili suscettibili di amplificazioni locali - Aree di fondovalle con depositi alluvionali
- 7 - Zone stabili suscettibili di amplificazioni locali - Aree pedemontane di falda di detrito o cono di deiezione
- 9 - Zone stabili suscettibili di amplificazioni locali - Aree dei depositi delle unità sintemiche non diversamente classificate
- 14 - Zone stabili